

TRAVAUX SUR LES RESEAUX D'EAUX USEES ET D'EAUX PLUVIALES DU LOTISSEMENT DE L'ILLBERG

INFORMATION RIVERAINS

Madame, Monsieur,

Nous vous informons du prochain démarrage de travaux réalisés par notre entreprise - COLAS NORD EST - sur le réseaux de collecte des eaux usées et des eaux pluviales du lotissement:

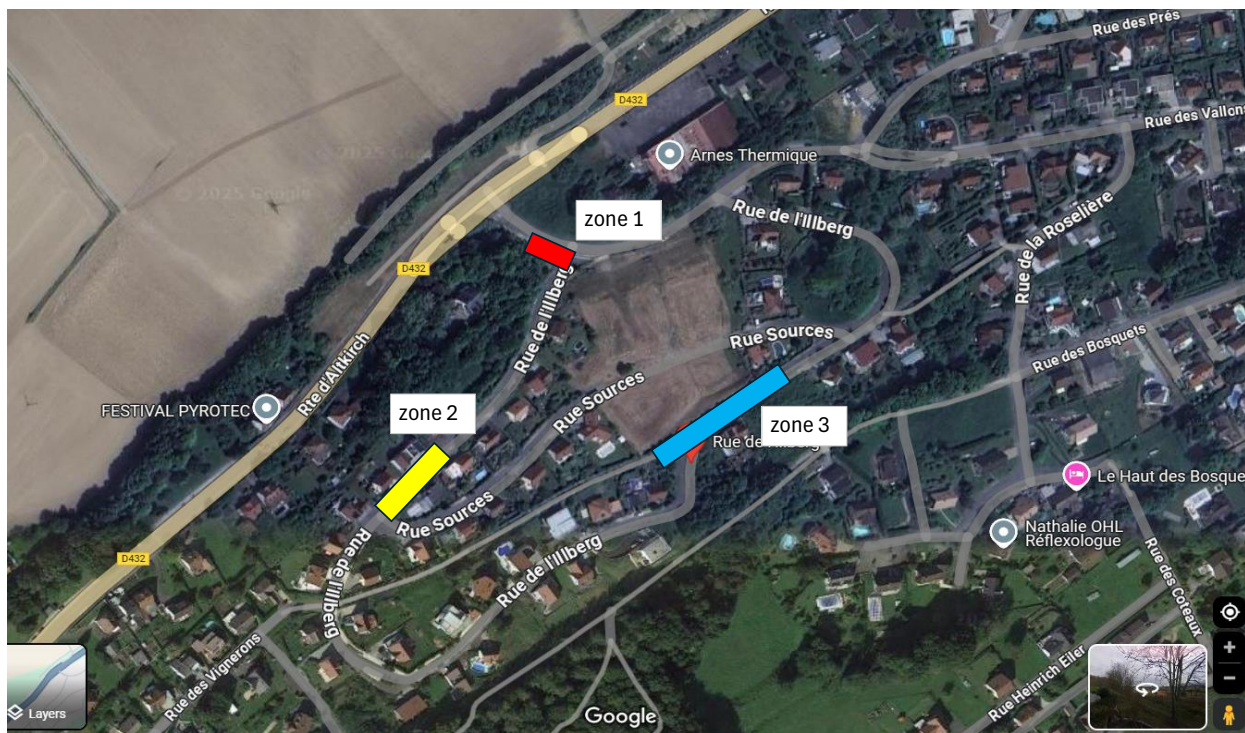
Cette 1ère phase de travaux se déroulera à partir du lundi 24 mars, et jusqu'à la fin du mois d'avril

NATURE DES TRAVAUX

Il s'agit de travaux de remise en conformité des réseaux d'eaux pluviales et d'eaux usées, comprenant:

- De l'entretien divers sur les réseaux (nettoyage de regards, reprise de branchements riverains, etc) - travaux répartis sur l'ensemble du lotissement
- Le remplacement de canalisations de collecte sous la voirie (zones 1, 2 et 3 localisées sur le plan)

LOCALISATION DES PRINCIPAUX TRAVAUX



PLANNING DES TRAVAUX ET IMPACT SUR LA CIRCULATION

NOUS PREVOYONS D'INTERVENIR SUCCESSIVEMENT SUR LES ZONES 1, PUIS ZONE 2, ET ZONE 3 REPRESENTES SUR LE PLAN.

IL N'Y AURA PAS DE COUPURE DE CIRCULATION SUR DEUX ZONES A LA FOIS

ZONE 1 : TRAVAUX PREVUS A PARTIR DU LUNDI 24 MARS, POUR UNE DUREE D'ENVIRON 1 SEMAINE

Impact sur la circulation: la voirie sera rétrécie de quelques mètres, et la circulation se fera par alternat sur une demie chaussée

ZONE 2 : TRAVAUX PREVUS A PARTIR DU MERCREDI 26 MARS, POUR UNE DUREE D'ENVIRON 1 SEMAINE

Impact sur la circulation: la circulation sera coupée au droit des travaux. L'accès des riverains à leurs parcelles pourra s'effectuer par le haut du lotissement

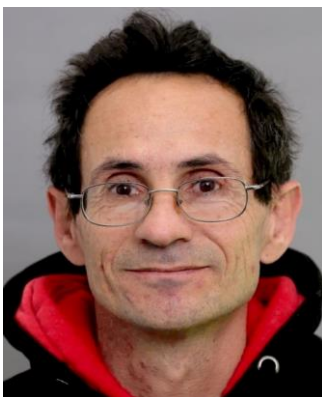
ZONE 3 : TRAVAUX PREVUS A PARTIR DU MERCREDI 2 AVRIL, POUR UNE DUREE D'ENVIRON 1 SEMAINE

Impact sur la circulation: la circulation sera coupée au droit des travaux.

ORGANISATION DES TRAVAUX ET CONTACT ENTREPRISE

L'organisation et le suivi des travaux est assuré par notre chef de chantier - M. Thierry LERAY

**POUR TOUTE QUESTION SUR LE DEROULEMENT DES TRAVAUX ET SUR LES IMPACTS EVENTUELS
POUR L'ACCES A VOS PARCELLES,**



VOTRE CONTACT:

M. THIERRY LERAY

06 61 30 24 93