



RÉUNION
PUBLIQUE

—
ALTKIRCH
2030

Présentation des premiers
résultats de la démarche
participative

—
Mardi 11 décembre
à 19h30 à la Halle au Blé



Equipe d'étude :



**COMMERCE ET MARCHÉS
DE FRANCE**
URBANISME COMMERCIAL
Etudes diagnostics - Programmation commerciale - Assistance



Déroulement de la réunion

19h30

Intervention de M. Nicolas Jander, Maire d'Altkirch

19h45

Thème 1 : urbanisme et cadre de vie
Éléments de diagnostic et échanges

20h15

Thème 2 : commerces et marchés
Éléments de diagnostic et échanges

20h45

Thème 3 : mobilités et stationnement
Éléments de diagnostic et échanges

21h15

Clôture de la réunion publique

ALTKIRCH

DESSINONS ENSEMBLE
L'AVENIR DE NOTRE VILLE

2030

Intervention de M. Nicolas Jander, Maire d'Altkirch



2030

ALTKIRCH

DESSINONS ENSEMBLE
L'AVENIR DE NOTRE VILLE

RÉUNION
PUBLIQUE

—
ALTKIRCH
2030

Présentation des premiers
résultats de la démarche
participative

—
Mardi 11 décembre
à 19h30 à la Halle au Blé



Retour sur les étapes précédentes



2030

ALTKIRCH

DESSINONS ENSEMBLE
L'AVENIR DE NOTRE VILLE

RÉUNION
PUBLIQUE

—
ALTKIRCH
2030

Présentation des premiers
résultats de la démarche
participative

—
Mardi 11 décembre
à 19h30 à la Halle au Blé



Les rendez-vous précédents

15 septembre 2018

Réunion publique lancement de la démarche Altkirch 2030

8 octobre

Concertation avec les riverains pour la place de la République

27 & 31 octobre, 3 novembre

Ouverture et visite du parc de la Mairie

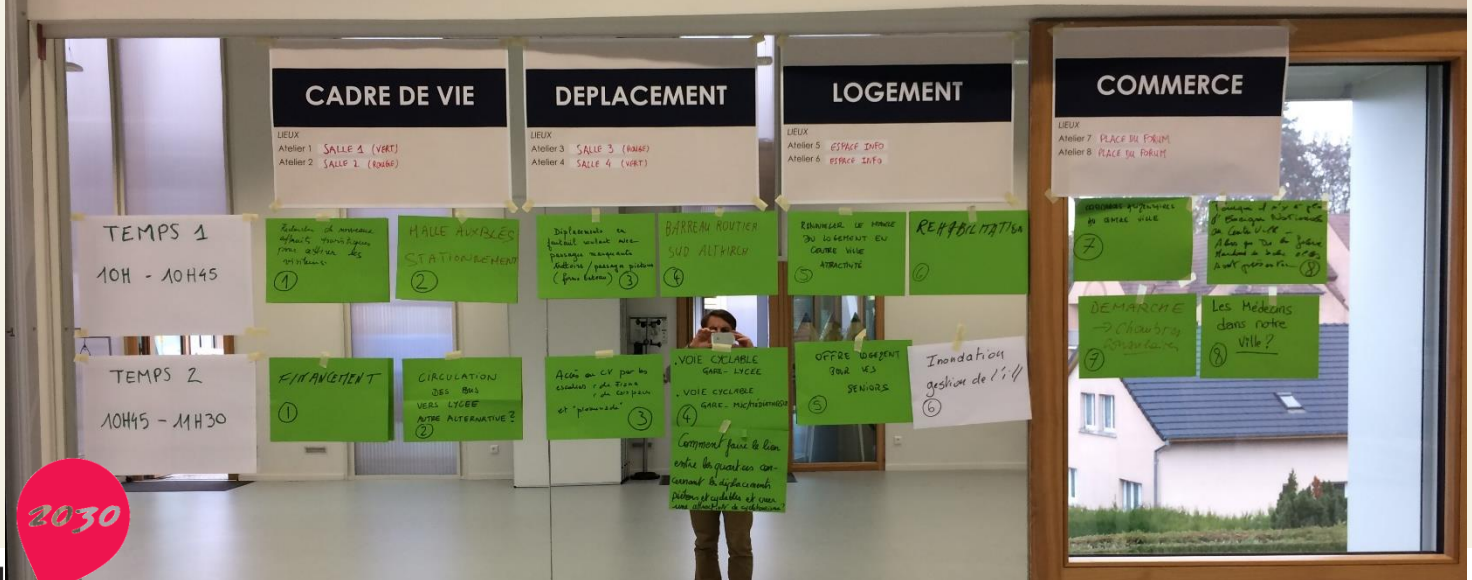
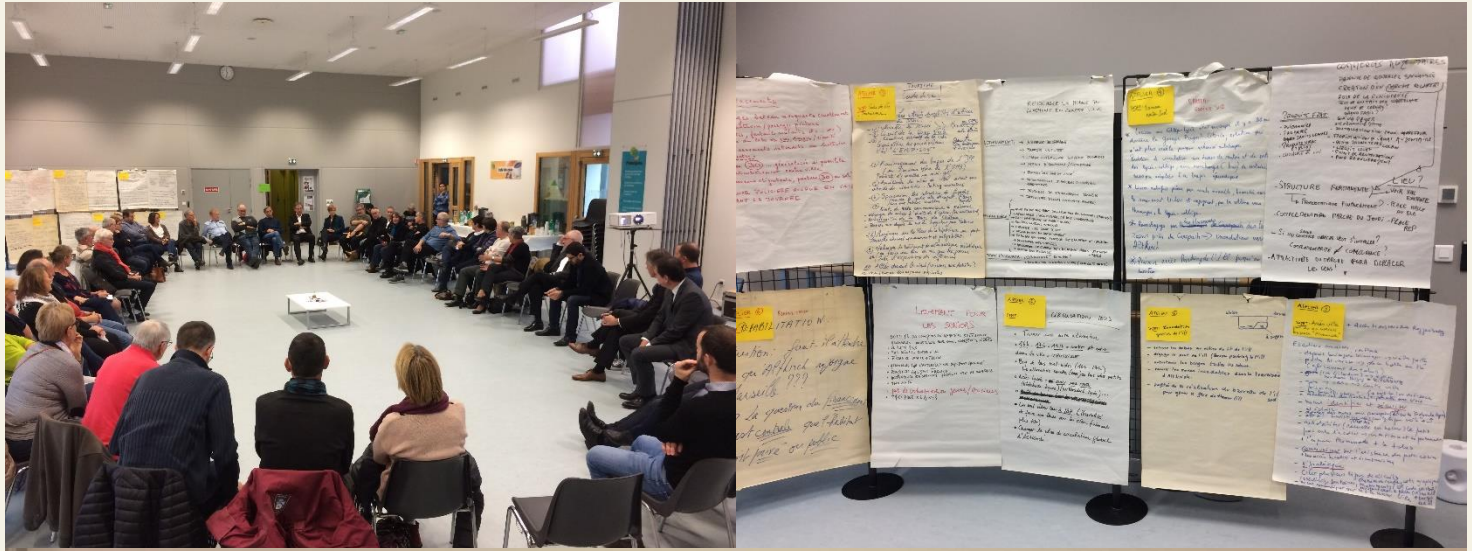
12 novembre

Ateliers partenariaux avec les « institutions » et les commerçants

17 novembre

Forum ouvert (travail participatif avec la population)

Forum ouvert



2030

ALTKIRCH

DESSINONS ENSEMBLE
L'AVENIR DE NOTRE VILLE

Forum ouvert - Verbatim

« Ce qui attire les gens d'ailleurs c'est
« L'EXCEPTION »

« Sanction sur logements vides (taxe logts
vacants) »

« Améliorer le cadre de vie
(aménagement urbain –
végétation – parcs) »

« Tracer des voies-tests avec de la peinture
et voir ce que cela produit sur les flux de
circulation (gain/gêne) »

« Déficit
d'isolation/chauffage »

« Solution « d'attente » à peu de
frais = planter des arbres (poumon
vert à défaut) »

« Une portion
cyclable CIMETIERE-
GARE »

« Que faire des RDC de la rue des
Boulangers (par ex) »

« Doit préserver le
cachet ancien »

Pour être attractif
(commerce/marché) proposer
des « garages » à vélo

« Changer le plan de circulation
global d'Altkirch »

« Problème de
stationnement sécurisé »

« Création d'un marché couvert »

« Sponsoriser les colorations
des façades »

Un endroit d'accueil
info pour cyclo
touristiques.

« Améliorer le cadre de vie
(aménagement urbain – végétation –
parcs) »

« Logement séniors : existe-t-il
des logements en quantité
suffisante ? »

« Rendre Altkirch attractive aux
yeux des futurs médecins »

2030

ALTKIRCH

DESSINONS ENSEMBLE
L'AVENIR DE NOTRE VILLE

Thème 1

Urbanisme et cadre de vie



RÉUNION
PUBLIQUE

—
ALTKIRCH
2030

Présentation des premiers
résultats de la démarche
participative

—
Mardi 11 décembre
à 19h30 à la Halle au Blé



ALTKIRCH

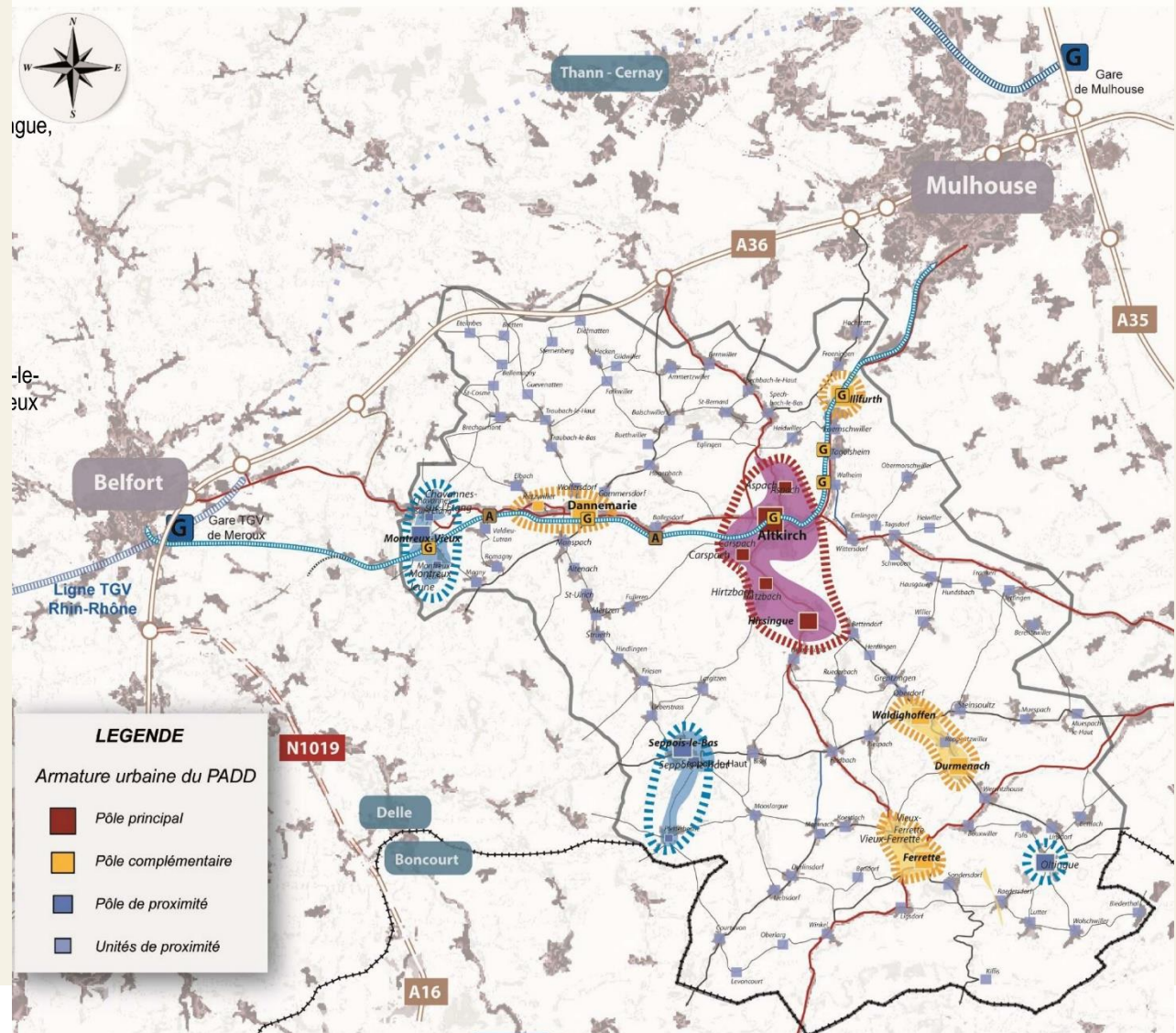
DESSINONS ENSEMBLE
L'AVENIR DE NOTRE VILLE

Altkirch, pôle stratégique du Sundgau

Le Sundgau ?

Le territoire, à dominante rurale, qui vit sous l'influence des agglomérations mulhousienne, belfortaine et bâloise, tout en conservant son identité propre.

Altkirch y fait office de « capitale »



ALTKIRCH

DESSINONS ENSEMBLE
L'AVENIR DE NOTRE VILLE

2030

Le socle géographique

Une topographie marquant le paysage

Une trame verte et bleue et des espaces agricoles bien présents

5 secteurs topographiques

- La plaine
- L'éperon rocheux (centre bourg)
- Le secteur sud résidentiel
- Le plateau d'Altkirch
- La vallée de l'Ill



2030

ALTKIRCH

DESSINONS ENSEMBLE
L'AVENIR DE NOTRE VILLE

Histoire de l'urbanisation



ALTKIRCH

DESSINONS ENSEMBLE
L'AVENIR DE NOTRE VILLE

Les trames urbaines

Des trames urbaines variées qui conditionnent le rapport à la ville et l'action urbaine



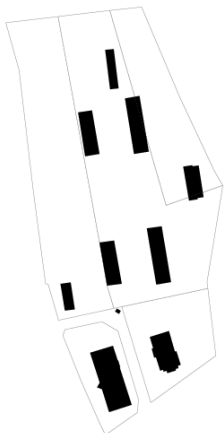
Trame médiévale
(rue des écoles / rue C.D.G)



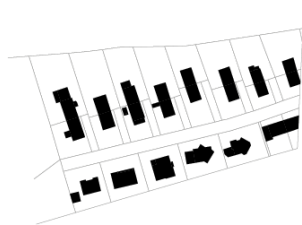
Trame 18ème siècle
(rue Gilardoni)



Trame « SNCF »
(rue J.B Hannes)



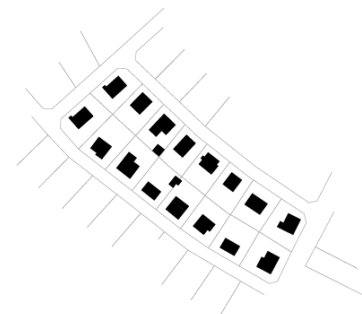
Cité ouvrière
(cité des Cadres)



Trame intermédiaire
(rue des Saules)



Trame « d'avenue »
(avenue du 8ème RH)



Trame pavillonnaire
(rue du 21 Novembre / Léon Lehmann)

Population et logements

Population stabilisée à 5700 habitants, avec une majorité de ménages familiaux, avec enfant(s).

Population en moyenne un peu plus jeune que dans le Sundgau.

Une sur-représentation des Cadres et professions intellectuelles supérieures, des Professions intermédiaires et des Retraités.

Un parc de logements plus ancien que dans le Sundgau.

Des logements en majorité de grande taille.



2030

ALTKIRCH

DESSINONS ENSEMBLE
L'AVENIR DE NOTRE VILLE

Forum ouvert – Urbanisme et cadre de vie

Thématique Urbanisme et cadre de vie

Atelier 1 : Rechercher des nouveaux attraits touristiques pour attirer les visiteurs

Atelier 2 : Halle aux blés, stationnement

Atelier 3 : Financement

Atelier 9 : Renouveler le modèle du logement en centre-ville / attractivité

Atelier 10 : Réhabilitation

Atelier 11 : Offre logements pour les seniors

Atelier 12 : Inondation gestion de l'Il

SYNTHESE :

- Mise en valeur du patrimoine de la ville (*bâti – paysager – espace public*) ;
- Réorganisation et mise en valeur des espaces publics ;
- Comment financer les projets de la ville ? ;
- Renouveler le modèle du logement en centre-ville (*espace extérieur, lumière, parking vélo*) ;
- Repenser la gestion des déchets selon les nouvelles « normes » ;
- Travailler sur l'isolation des bâtiments ;
- Adapter les logements pour les personnes âgées (taille, accessibilité, confort, isolation).

2030

ALTKIRCH

DESSINONS ENSEMBLE
L'AVENIR DE NOTRE VILLE

Place aux échanges...

Urbanisme et cadre de vie

2030

ALTKIRCH

DESSINONS ENSEMBLE
L'AVENIR DE NOTRE VILLE

Thème 2

Commerces et marchés



RÉUNION
PUBLIQUE

—
ALTKIRCH
2030

Présentation des premiers
résultats de la démarche
participative

—
Mardi 11 décembre
à 19h30 à la Halle au Blé

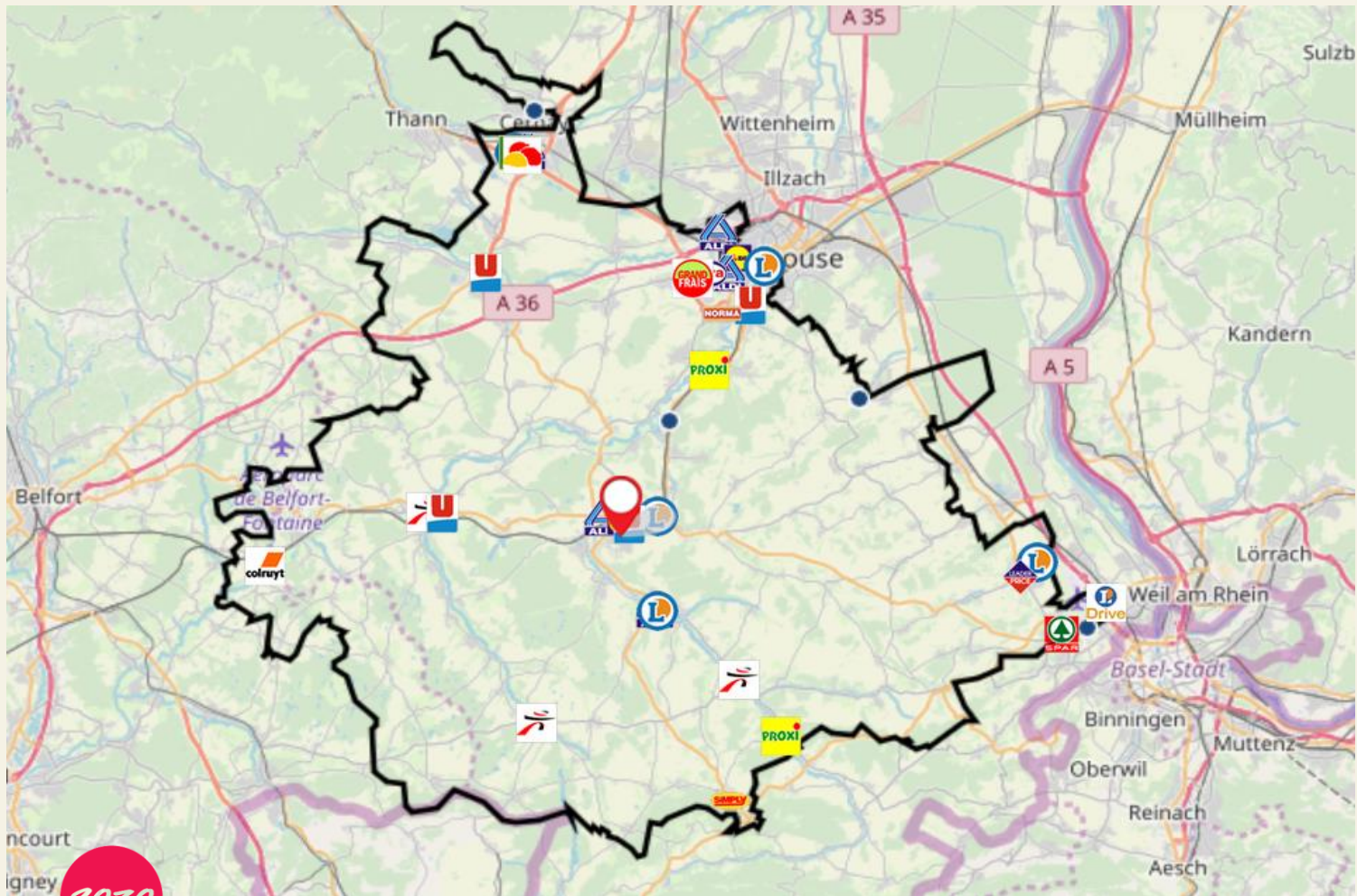


ALTKIRCH

DESSINONS ENSEMBLE
L'AVENIR DE NOTRE VILLE

Environnement concurrentiel à 30 mn du centre

Une diversité d'enseignes avec des « locomotives » sur Altkirch



ALTKIRCH

DESSINONS ENSEMBLE
L'AVENIR DE NOTRE VILLE

La structure de l'offre commerciale

Environ 230 locaux en rez-de-rue avec vitrines dont 194 commerçants, artisans et prestataires de services en activité (hors automobiles et artisans BTP)

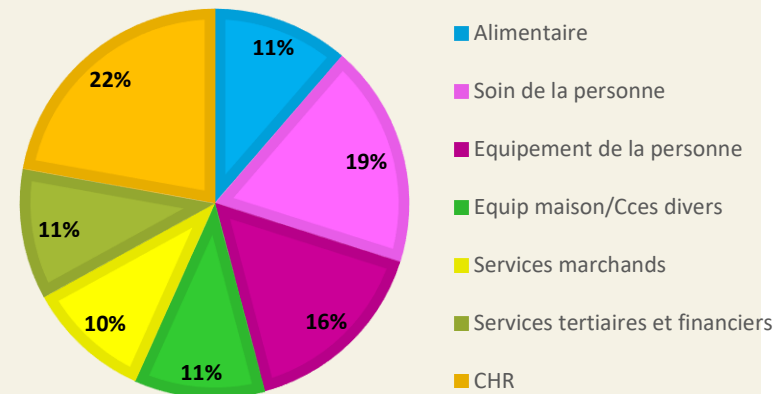
60 % de l'offre environ est concentrée en centre bourg

Une sur représentation de restauration (notamment rapide) et de services

Une sous représentation d'alimentaire traditionnel (idem situation nationale)



ALTKIRCH - RÉPARTITION SELON LA FAMILLE DE PRODUITS



ALTKIRCH

DESSINONS ENSEMBLE
L'AVENIR DE NOTRE VILLE

Locaux vacants

Des locaux vides concentrés dans le périmètre du centre bourg (rue des Boulangers notamment)



2030

ALTKIRCH

DESSINONS ENSEMBLE
L'AVENIR DE NOTRE VILLE

Les marchés d'Altkirch

Le marché du jeudi matin

Rues Charles de Gaulle et du Château, places Jourdain et République, coupées à la circulation.

- 80 étals dont 30 alimentaires



Le marché des producteurs du samedi matin

Sur la voie publique entre l'avenue Poincaré et la rue Charles de Gaulle ; cette dernière reste circulaire.

- 6 à 12 étals



ALTKIRCH

DESSINONS ENSEMBLE
L'AVENIR DE NOTRE VILLE

2030

Une attraction importante du centre bourg



Population

30 905



Ménages

12 700



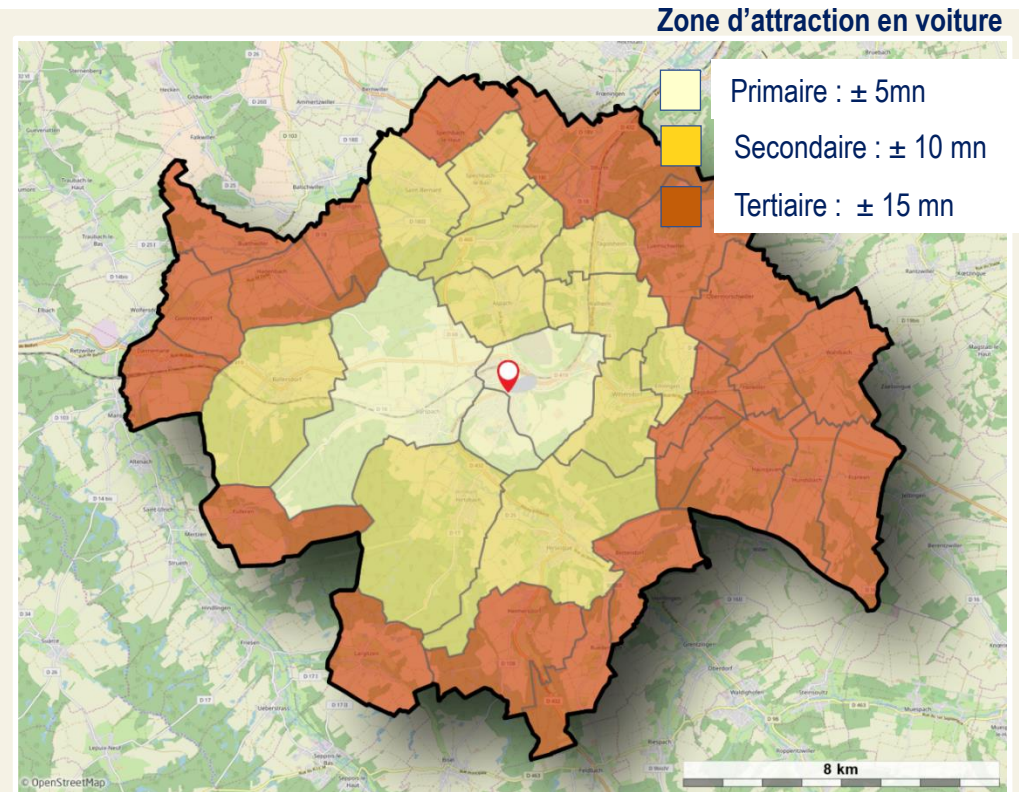
Revenu moyen

40 200

Indice France (base 100)

121

Les potentiels de consommation n'augmentent pas en agrandissant la zone d'attraction d'Altkirch, ils auraient plutôt tendance à diminuer. Il ne s'agit pas de « lutter contre Mulhouse ».



Un **potentiel de consommation légèrement supérieur à la moyenne nationale** avec des revenus entre 8 et 20 % supérieurs à la moyenne nationale.

Une offre riche sur la commune favorable à l'attractivité et à la sédentarisation des dépenses.

2030

ALTKIRCH

DESSINONS ENSEMBLE
L'AVENIR DE NOTRE VILLE

FORUM OUVERT – COMMERCE

Thématique Commerce

Atelier 13 : Commerces alimentaires au centre-ville

Atelier 14 : Pourquoi il n'y a pas d'enseignes nationales au centre-ville ? Alors que dans la galerie marchande du Leclerc elles sont présentes ?

Atelier 15 : Démarche : chambres consulaires

Atelier 16 : Les médecins dans notre ville ?

SYNTHESE :

- Option d'un marché couvert à Altkirch (structure permanente) / lieu à trouver ;
- Lien avec les nouveaux modes de consommation (circuit court, bio, produits frais,...) ;
- Utilisation des espaces vacants de manière temporaire (*rez-de-chaussée abandonné*) ;
- Regroupement des professionnels de santé – pôle médical.

2030

ALTKIRCH

DESSINONS ENSEMBLE
L'AVENIR DE NOTRE VILLE

Place aux échanges...

Commerces et marchés

2030

ALTKIRCH

DESSINONS ENSEMBLE
L'AVENIR DE NOTRE VILLE

Thème 3

Mobilités et stationnement



RÉUNION
PUBLIQUE

—
ALTKIRCH
2030

Présentation des premiers
résultats de la démarche
participative

—
Mardi 11 décembre
à 19h30 à la Halle au Blé



ALTKIRCH

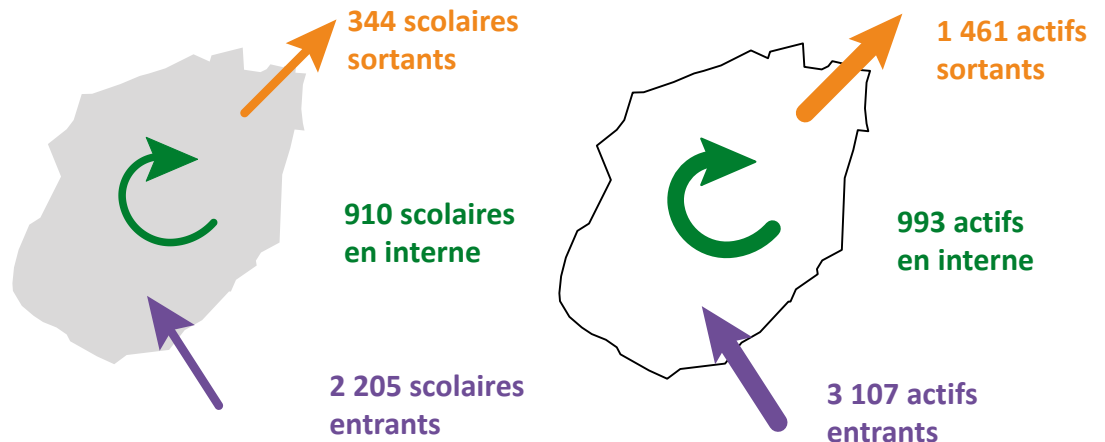
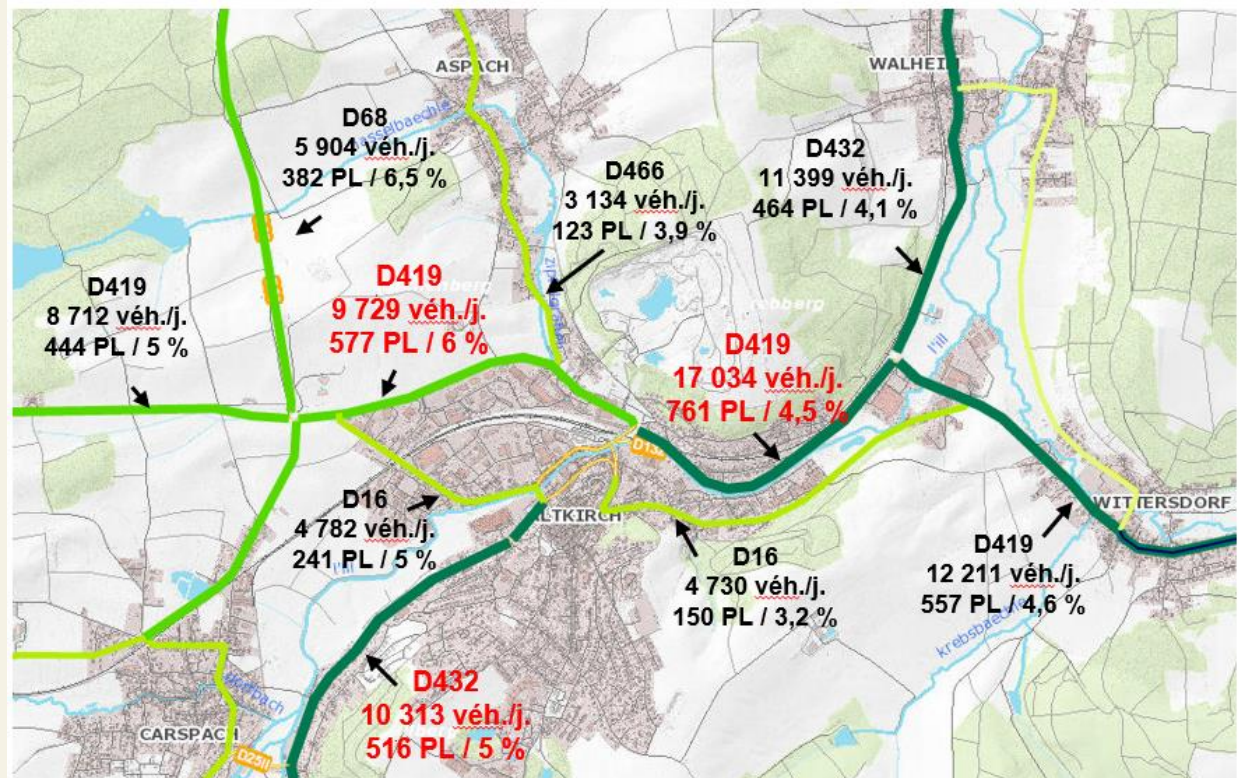
DESSINONS ENSEMBLE
L'AVENIR DE NOTRE VILLE

Un pôle de passage et de destination

3 portes d'entrée :

- D419 (est) collectant les flux Nord-Est (Walheim) et Est (Wittersdorf)
- D432 (sud)
- D419 (ouest) en lien avec le Parc d'Activités Nord Altkirch Carspach

Des niveaux de circulation à mettre en regard des **flux pendulaires** : actifs et scolaires.



ALTKIRCH

DESSINONS ENSEMBLE
L'AVENIR DE NOTRE VILLE

2030

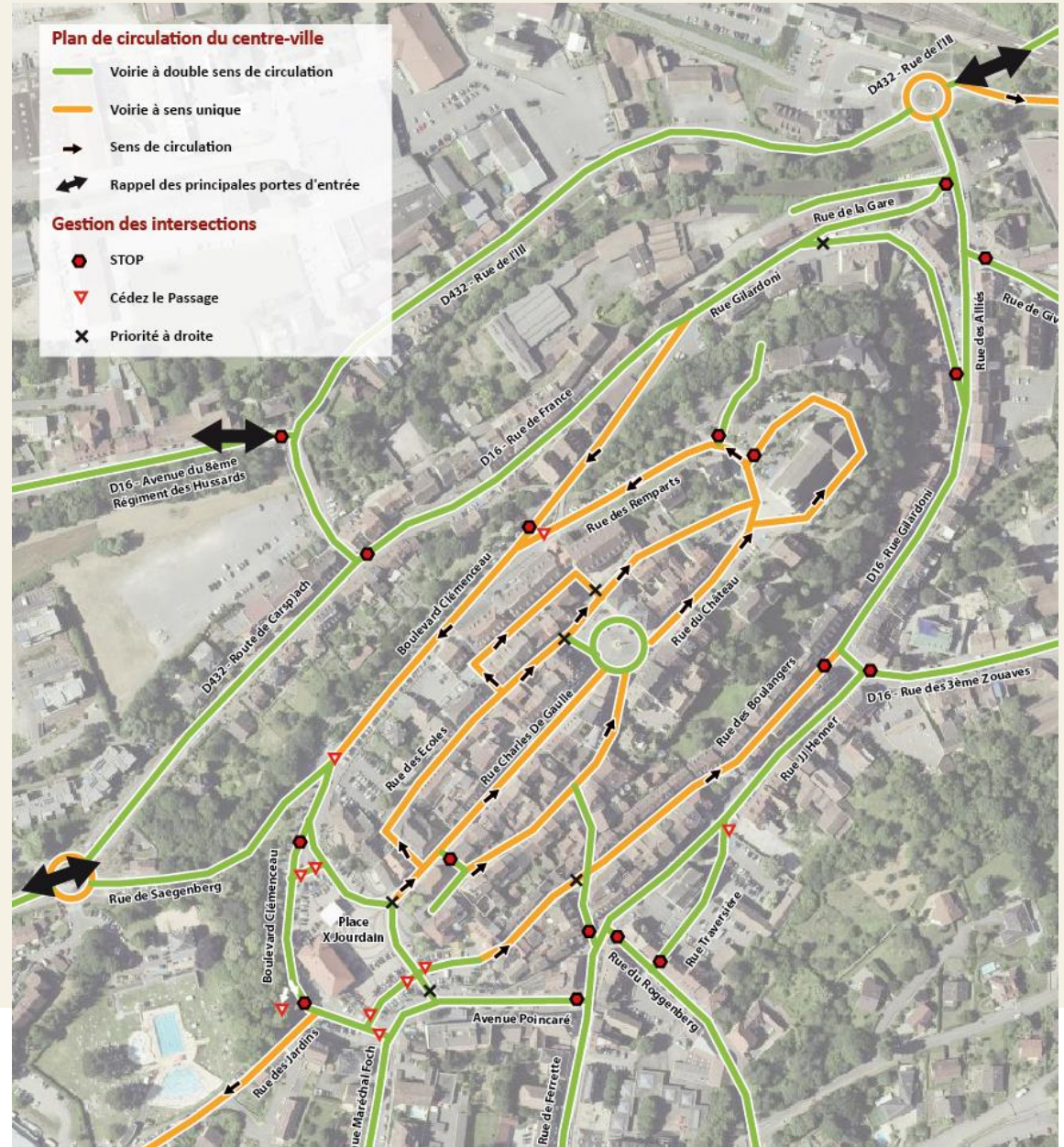
Un plan de circulation contraint dans l'hypercentre

Une topographie et une densité bâtie qui contraignent la circulation

Une majorité de voiries en sens unique

Une seule entrée/sortie

Des intersections gérées au cas par cas



ALTKIRCH

DESSINONS ENSEMBLE
L'AVENIR DE NOTRE VILLE

2030

Un plan de circulation contraint dans l'hypercentre

Une topographie et une densité bâtie qui contraignent la circulation

Une majorité de voiries en sens unique

Une seule entrée/sortie

Des intersections gérées au cas par cas

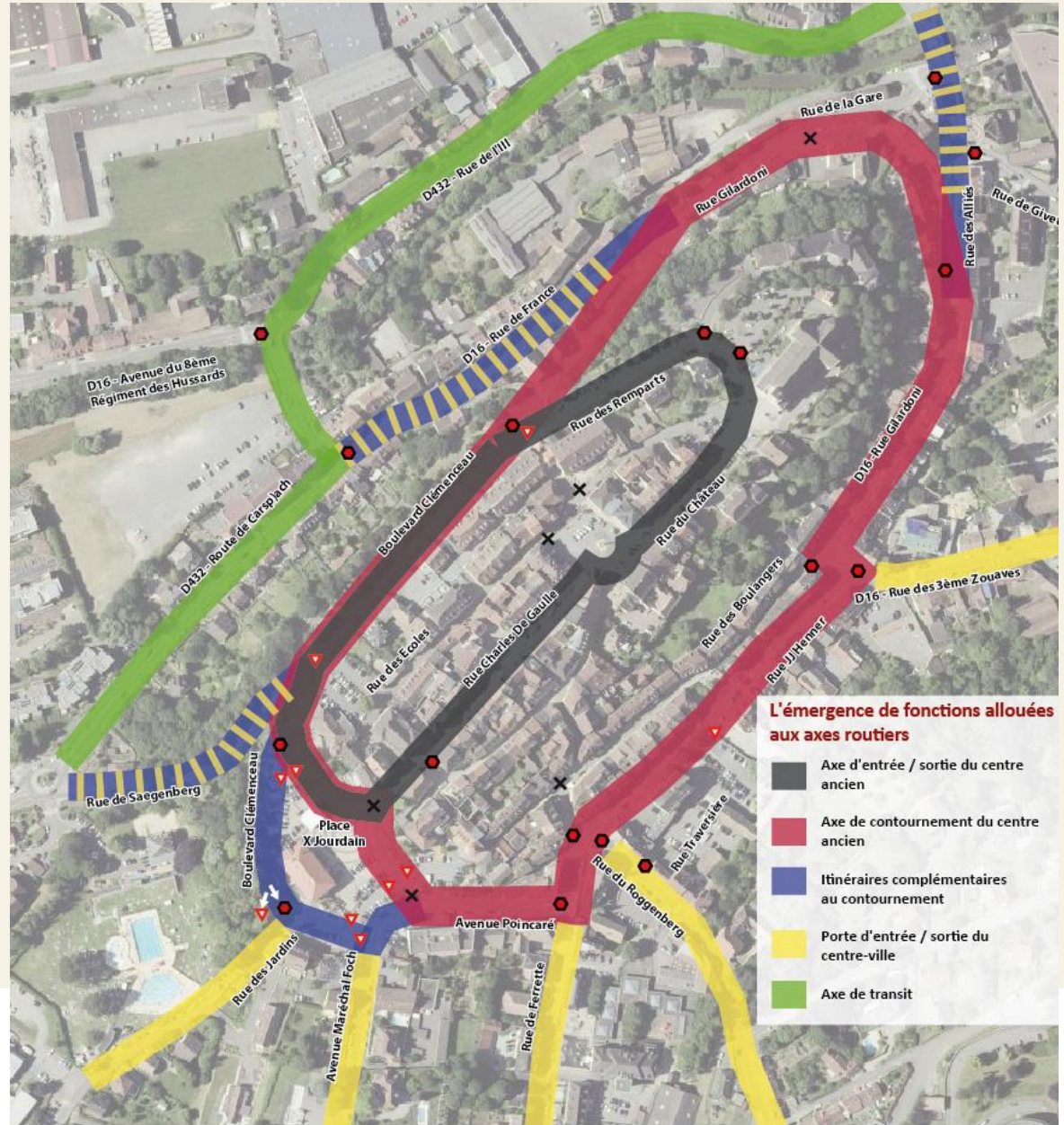
Les dysfonctionnements peuvent apparaître lorsque les axes cumulent plusieurs fonctions...

...ou que la gestion des intersections favorisent des axes moins prioritaires (ex : avenue Poincaré en STOP laissant la priorité à la Rue de Ferrette)

2030

ALTKIRCH

DESSINONS ENSEMBLE
L'AVENIR DE NOTRE VILLE

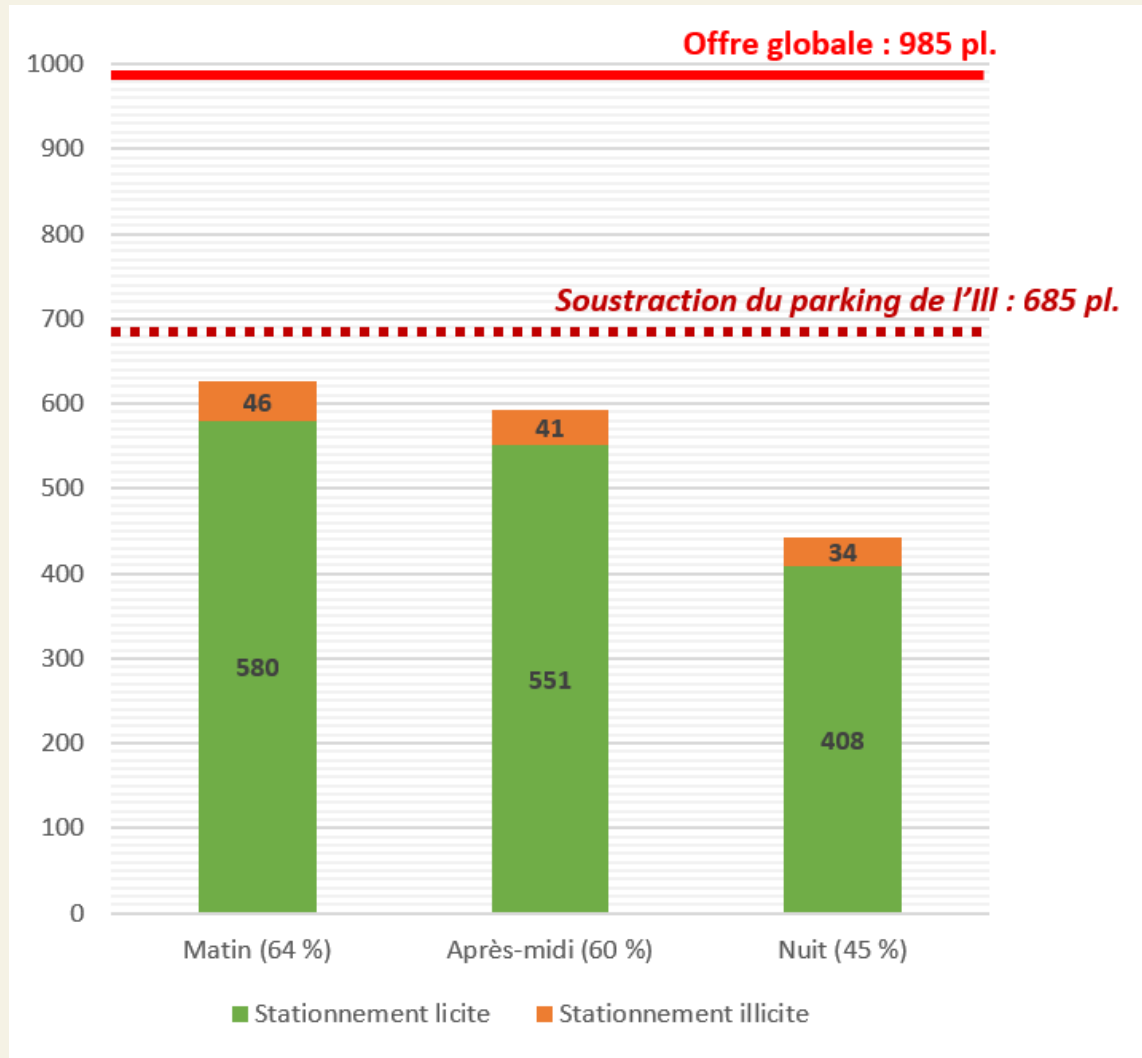


Une congestion à relativiser dans le centre-bourg

Un taux de congestion qui oscille entre 60 et 64 % en journée et 45 % la nuit.

Au pic de la fréquentation l'offre est suffisante pour répondre aux besoins.

Les pratiques de stationnement illicite relèvent de comportements inadaptés des automobilistes et ne reflètent pas le sentiment classique d'un manque d'offre.



2030

ALTKIRCH

DESSINONS ENSEMBLE
L'AVENIR DE NOTRE VILLE

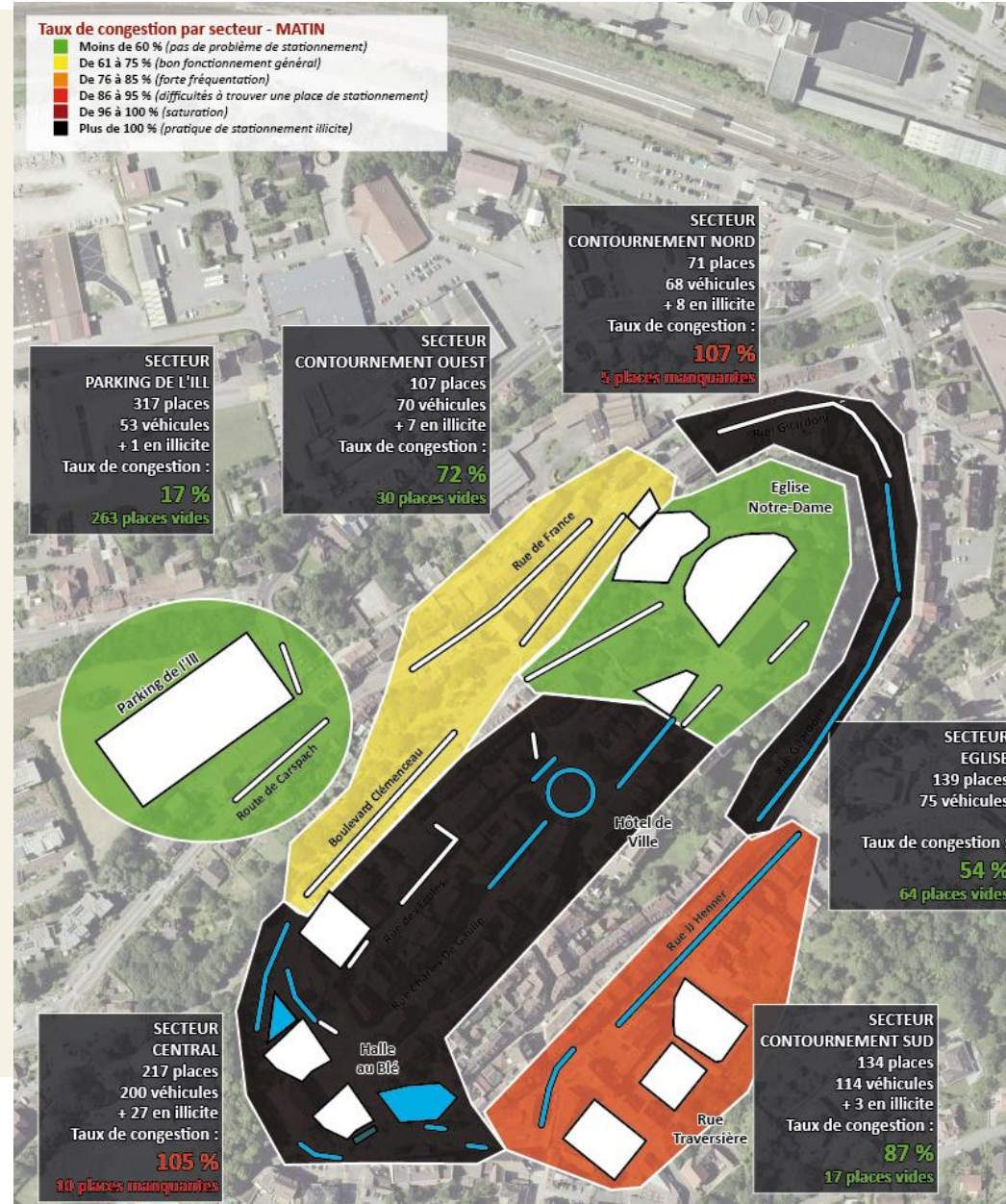
Une congestion à relativiser dans le centre-bourg

2 secteurs congestionnés en termes de stationnement :

- Le secteur central : 10 places manquantes
- Le secteur de contournement nord : 5 places manquantes

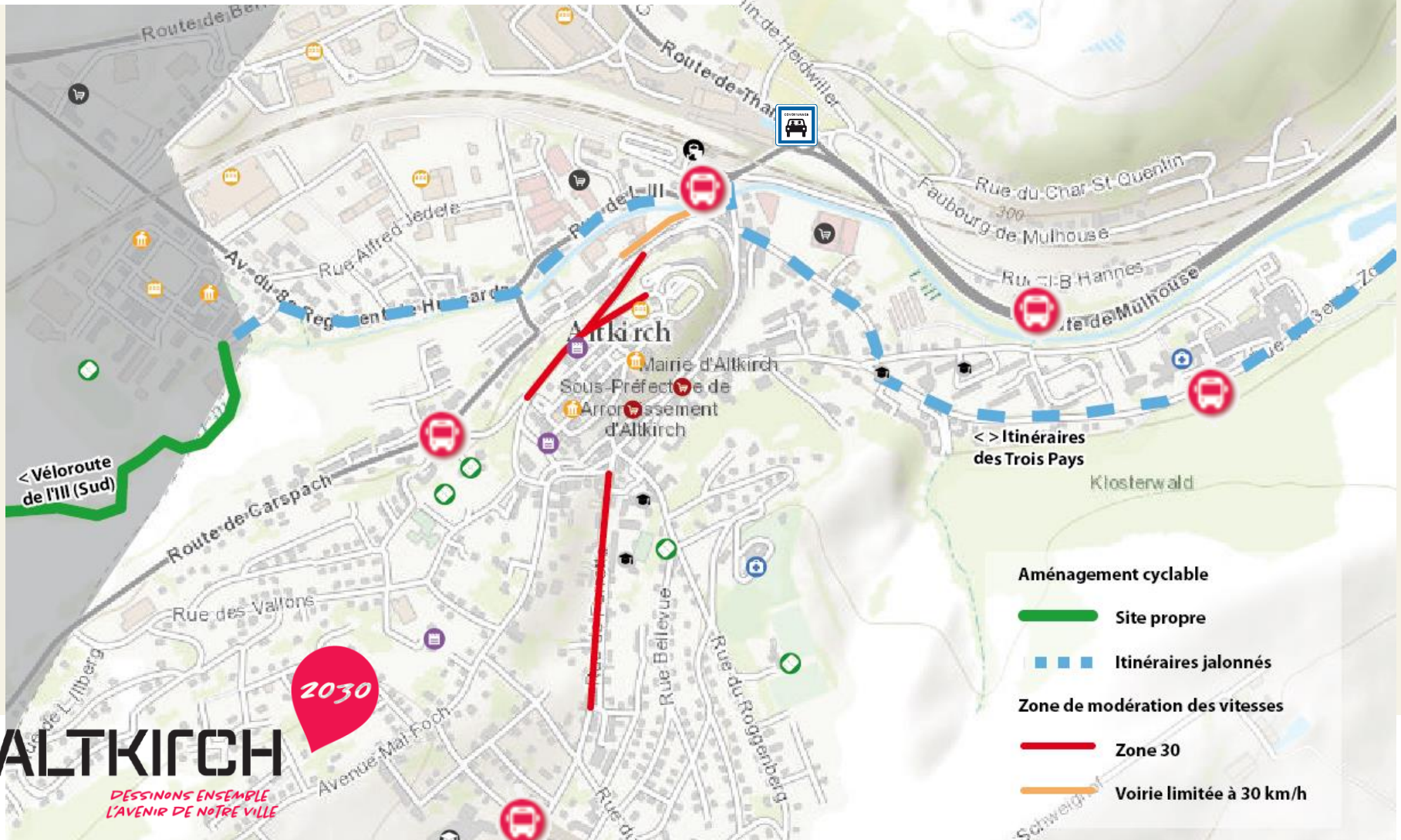
Les places vides rue de la Traversière et autour de l'Eglise peuvent absorber ce besoin.

Mais la difficulté est certainement **l'accessibilité entre le haut et le bas** du centre ancien.



Alternatives à la voiture individuelle

Des freins évidents en matière de topographie mais des améliorations à faire en matière d'aménagement et de pratique.



FORUM OUVERT – DEPLACEMENT

Thématique Déplacement

Atelier 5 : Déplacement en fauteuil roulant avec passages manquants trottoirs/passages piétons

Atelier 6 : Barreau routier sud Altkirch

Atelier 7 : Accès au CV par les escaliers de France/ de Carspach et « promenade »

Atelier 8 : Voie cyclable : gare/lycée ; voie cyclable gare-MJD/médiathèque / Comment faire le lien entre les quartiers concernant les déplacements piétons et cyclables et créer une attractivité de cyclotourisme ?

SYNTHESE :

- Améliorer le déplacement des fauteuils roulants, poussettes, trottinettes, vélos et piétons ;
- Organiser un axe structurant entre la gare et le lycée ;
- Travailler sur le secteur de la Halle au blés (*circulation – parking – piétons*) ;
- Réorganiser la circulation et les stationnements autour et dans Altkirch ;
- Redécouvrir les escaliers d'Altkirch du centre-ville ;
- Améliorer l'accès aux collège/lycée et trouver une alternative à la voiture.
- Définir des axes cyclables structurants.

2030

ALTKIRCH

DESSINONS ENSEMBLE
L'AVENIR DE NOTRE VILLE

Place aux échanges...



*Mobilités et
stationnement*

Quelques exemples
de dysfonctionnements...

2030

ALTKIRCH

DESSINONS ENSEMBLE
L'AVENIR DE NOTRE VILLE

Prochaine étape



2030

ALTKIRCH

DESSINONS ENSEMBLE
L'AVENIR DE NOTRE VILLE

RÉUNION
PUBLIQUE

—
ALTKIRCH
2030

Présentation des premiers
résultats de la démarche
participative

—
Mardi 11 décembre
à 19h30 à la Halle au Blé



Définitions des actions

Comment être informé et participer ?

En lisant les newsletters et en écrivant à la mairie (courrier ou altkirch2030@altkirch-alsace.fr).



ACTIONS PAYSAGERES ET URBAINES Un axe médiéval à construire

FICHE n°5 : un itinéraire à construire et à ponctuer

Orientations



place de l'Évêché



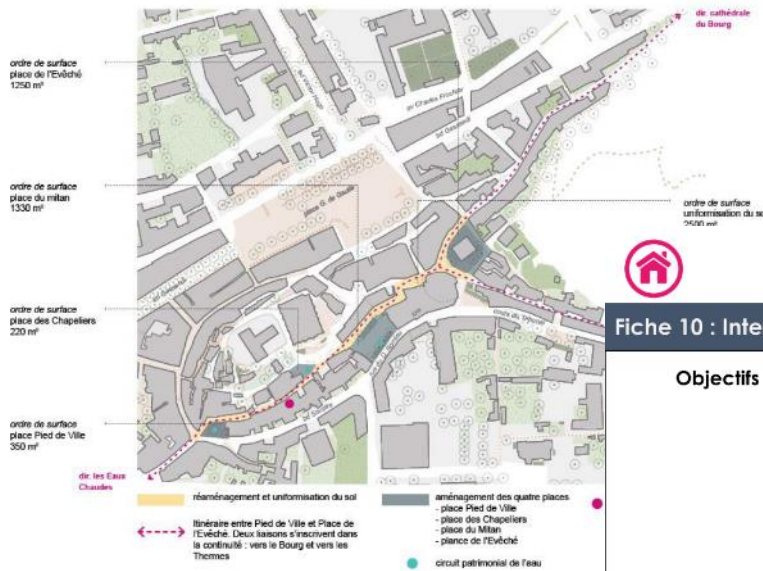
place du Mitan



place des Chapeliers



place Pied de Ville



ACTIONS HABITAT

Inscrire les interventions dans une stratégie d'ensemble

Fiche 10 : Intervention sur les îlots emblématiques

Objectifs

- Cibler les interventions sur le bâti, sur les secteurs stratégiques
- Définir à la parcelle et sur l'ensemble le potentiel de reconstruction du bâti
- Mettre en cohérence les diverses études réalisées sur la mise en valeur du bâti et du patrimoine et l'intervention sur l'habitat (étude rue du Four, étude des Remparts)

Périmètre d'action

1. Place Pied de Ville
2. Ilot Favier
3. Ilot Julverie
4. Immeuble Thoron de la Robine
5. Ilot Miollis



2030

ALTKIRCH

DESSINONS ENSEMBLE
L'AVENIR DE NOTRE VILLE

Clôture de la séance

En synthèse

Clôture de la séance

Merci de votre participation